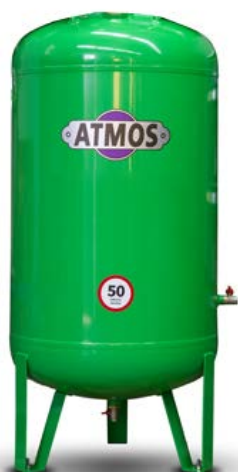




Jsme obchodně technologická, autorizovaná firma zabývající se dodávkami investičních i dílčích celků v oblasti pískovacích/tryskacích zařízení, jejich příslušenství, ochranných pomůcek a rovněž i pracemi a metodikou s touto činností související.

kompletní řešení vašeho pískování...

Ceník vertikálních vystrojených vzdušníků 1-10 m³



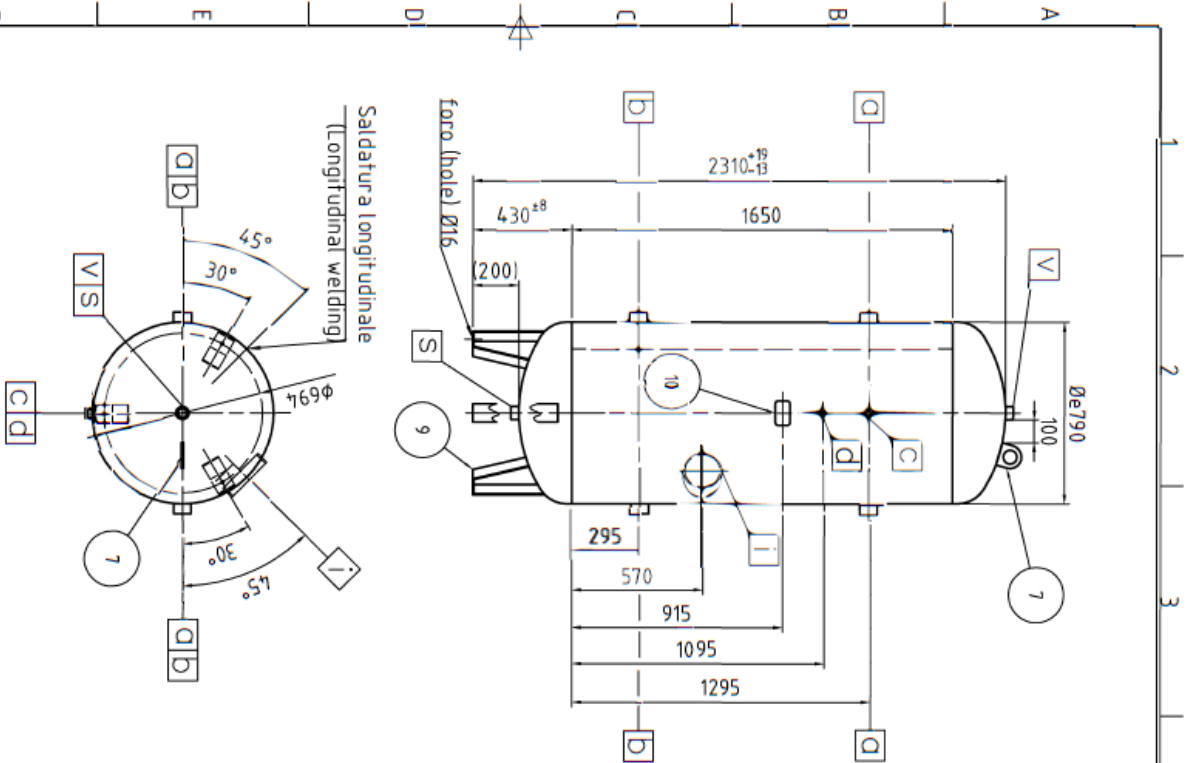
Jedná se o bytelné, více-objemové nádoby z oceli, standardně dodávané s komaxitovou (prášková barva) povrchovou ochranou/úpravou. V případě celo/všestranné (vnější i vnitřní) povrchové ochrany/úpravy nádoby v žárovém zinku je příplatek dle její velikosti 5-10 tis. Kč/ks.

Objem TN	PN	Poznámka	cena Kč	cena Kč
litrů	bar		nátěr	pozink
1 000	11	Ral 6018 - zelená, -10 až +50 °C	31 000,00 Kč	36 000,00 Kč
1 500	11	Ral 6018 - zelená, -10 až +50 °C	45 000,00 Kč	55 000,00 Kč
2 000	11	Ral 6018 - zelená, -10 až +50 °C	49 000,00 Kč	63 000,00 Kč
3 000	11	Ral 6018 - zelená, -10 až +50 °C	70 000,00 Kč	91 000,00 Kč
5 000	11	Ral 6018 - zelená, -10 až +50 °C	125 000,00 Kč	184 000,00 Kč
10 000	11	Ral 6018 - zelená, -10 až +50 °C	202 000,00 Kč	299 000,00 Kč
1 000	16	Ral 6018 - zelená, -10 až +50 °C	34 000,00 Kč	40 500,00 Kč
1 500	16	Ral 6018 - zelená, -10 až +50 °C	50 000,00 Kč	61 000,00 Kč
2 000	16	Ral 6018 - zelená, -10 až +50 °C	56 000,00 Kč	72 000,00 Kč
3 000	16	Ral 6018 - zelená, -10 až +50 °C	77 000,00 Kč	97 500,00 Kč
5 000	16	Ral 6018 - zelená, -10 až +50 °C	Na vyžádání	Na vyžádání
10 000	16	Ral 6018 - zelená, -10 až +50 °C	Na vyžádání	Na vyžádání

Cenové relace jsou uvedeny v Kč bez DPH.

Specifikace výbavy (výstroje) i technické parametry jsou součástí výkresové dokumentace.

Tento ceník je aktuálně platný až do odvolání.



Def. Item	Qty	Description	Standard	Note
10	1	Targa/Name plate	dis.5939	
9	3	Piede di sostegno/Leg	dis.9997	
8	1	Apertura d'ispezione/Inspection opening	PASSO MANO(hand hole) 100x150	SOLO SU RICHIESTA DEL CLIENTE/Only on request
7	1	Anello di sollevamento/Lifting lug	tipo G2 dis.1141	Scarico/Drain
6	1	Manicotto mezzo/Half coupling	G 1"1/4 H=25	Alimentazione/Inlet
5	2	Manicotto mezzo/Half coupling	G 2" H=30	Valvola di sicurezza/Safety valve
4	1	Manicotto mezzo/Half coupling	G 1"1/4 H=25	
3	1	Manicotto mezzo/Half coupling	G 3/4" H=20	Servizio/Service
2	1	Manicotto mezzo/Half coupling	G 3/8" H=15	Servizio/Service
1	2	Manicotto mezzo/Half coupling	G 2" H=30	Utilizzo/Outlet

CARATTERISTICHE SERBATOIO/DESIGN DATA:

Capacità/Capacity: ~1000 lt.
 Peso a vuoto/Empty Weight: 204 Kg (serb.zincato/galvanized vessel +10%)
 Pressione di progetto o/Design pressure: 115 bar (g)
 Temperatura di progetto/Design Temperature: -10° + +120°C
 Fluido/Fluid: Group 1/Group 2
 Codice di calcolo/Design code: VSR REV.95 ED.99
 Collaudo/Test: 97/23/CE PED

- FLUIDI GRUPPO 1/GRUPPO 2, ESCLUSO IDROGENO - STATO FISICO GAS+LIQUIDO

POSSIBILI TRATTAMENTI/TREATMENTS:

TRATTAMENTO INTERNO/Internal treatment:	TRATTAMENTO ESTERNO/External treatment:
GREZZO/NONE	GREZZO/NONE
ZINC. A BAGNO CALDO/galvanized	VERNIGIATO RAL 5015/Painted RAL 5015
ZINC. A BAGNO CALDO/galvanized	ZINC. A BAGNO CALDO/galvanized
VERNIGIATO RAL 5015/Painted RAL 5015	VERNIGIATO RAL 5015/Painted RAL 5015
VITROFLEX	VITROFLEX
ZINC. A BAGNO CALDO/galvanized+VITROFLEX	ZINC. A BAGNO CALDO/galvanized

LE APERTURE DI ISPEZIONE VENGONO MONTATE SOLO SU RICHIESTA DEL CLIENTE/INSPECTION OPENING ONLY ON REQUEST

-Tolleranze di assemblaggio sulle quote lineari e angolari prive di indicazione specifica, in accordo con UNI EN 22768/1-V./Linear and angular tolerances without reference in accordance with UNI EN 22768/1-V.
 -Costruzione in accordo con il disegno di approvazione n°12784/Construction according to drawing n°12784

Rev.	Data	Descrizione	Disegnatore	Verificatore
8	08/11/11	Modifica disegno di progetto, era 80062, modifica temperatura, era -10°+80, modifica fluidi.		
7	03/07/09	Modifica altezza manicotti - Aggiunti test in inglese		
6	25/03/08	Modifica temperatura di progetto (era 50°C)		
5	23/03/05	Variazione plate di sostegno		
4	23/03/04	Valido disegno di approvazione		
3	25.06.02	Variazioni collaudi era 80055, 85, app. era 708 per i deflinitivi accensioni, cambio pressione.		

SICC
 S.p.A. Rovigo
 VIALE PORTA BO.99
 45100 ROVIGO
 ITALY
 Phone +39042543111
 Telex +39042543117

Code	212V01000/0115	Scale	1:20
Description	A/C VERTICALE TIPO 1000/115bar art.212		
File	\\P8000\AA056GM\212V\SR9V\15174\808dmg		
Riferimenti	SICC	Disegnatore	Orsetti A
		Verificatore	Orsetti A

Proprietà dello SCC SpA. E' vietata la riproduzione o comunque la visione o terzi non interessati senza nostra autorizzazione scritta. La Ditta tutela i propri diritti a norma di Legge.

Rev.114/0 9/99 Mod. PQ 04 -2/1



Reno-Tech.cz, s.r.o.
 Pod Továrnou 92
 331 51 - Kaznějov (u Plzně)
 Česká republika

Tel./fax.: +420 377 956 202
 Mobil: +420 608 708 907
 E-mail: info@piskovacky.cz
 www.piskovacky.cz